




*Herzlichen Glückwunsch!*

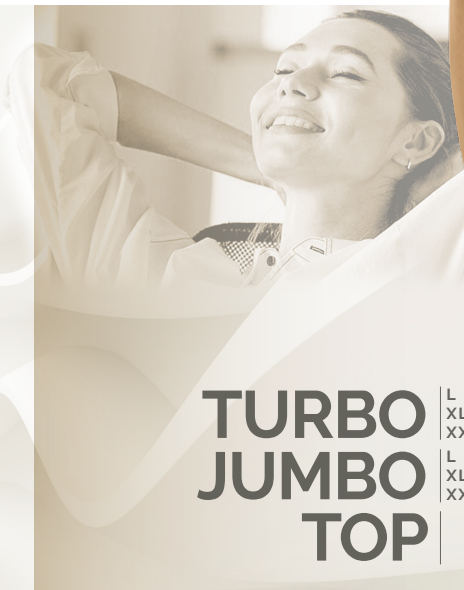
Sie sitzen auf einem in Deutschland gefertigten Qualitätsprodukt aus dem Hause **SITWELL® STEIFENSAND**. Wie Sie alle praktischen Funktionen und Einstellungen Ihres neuen ergonomischen Bürodrehstuhls nutzen, können Sie dieser Bedienungsanleitung entnehmen.

**Wir wünschen Ihnen viel Freude mit Ihrem neuen Bürostuhl.**

Bei Fragen können Sie sich jederzeit gerne an unsere Fachhandelspartner oder an unser Service Desk wenden unter:

**www.sitwell.de**  
**info@sitwell.de**  
**Tel.: 09129-40679-0**

-  Ihr führender Hersteller für ergonomische Sitzlösungen
-  Ergonomie Know-How und patentierte Sitz-Technologie
-  Für deutlich mehr Sitzqualität und nachhaltige Gesundheit



**TURBO  
JUMBO  
TOP**

L  
XL  
XXL

L  
XL  
XXL



## 1 Höhenverstellung der Armlehnen

Durch Drehen am Rad der Armlehne lässt sich die Höhe verstellen.

## 2 Sitzhöhenverstellung

Um den Sitz nach oben zu verstellen, ziehen Sie den Hebel nach oben und erheben sich gleichzeitig. Um den Sitz nach unten zu verstellen, muss der Stuhl belastet und der Hebel nach oben gezogen werden.

## 3 Gegendruck einstellen

Mit dieser Stellschraube kann der Gegendruck der Rückenlehne eingestellt werden. Durch Drehen nach rechts wird der Gegendruck erhöht und durch Drehen nach links wird der Gegendruck vermindert.

## 4 Verstellung der Rückenlehne und Sitzneigung

Durch Ziehen des rechten Hebels nach oben wird die Wipp-Synchron-Technik ausgelöst. Sitzfläche und Rückenlehne passen sich automatisch dem Bewegungsablauf an. Durch Drücken dieses Hebels nach unten lässt sich die gewünschte Sitzposition arretieren.

### Bitte beachten Sie:

Bei den Modellen TURBO XXL/JUMBO XXL ist die Mechanik starr. Die Einstellungsmöglichkeit entfällt daher. Das sorgt für eine sichere, stabile Sitzposition.



**Bei Ausführung mit 3D-Element:**  
Ziehen Sie den Hebel seitlich heraus beziehungsweise drücken Sie ihn hinein, um die Wipp-Synchron-Technik zu arretieren / zu aktivieren.

